



LE DISPOSITIF LOCAL  
D'ACCOMPAGNEMENT  
DE L'ESS

## QU'EST-CE QUE LE DLA ?

Créé en 2002, le **Dispositif Local d'Accompagnement (DLA)** a pour objectif d'**accompagner** les **structures d'utilité sociale employeuses**, dans leurs projets de création et de consolidation d'**emplois**.

Depuis 16 ans, plus de 60 000\* structures ont bénéficié de ce dispositif en France.

En **Grand Est**, le DLA est piloté par l'Etat, la Caisse des Dépôts – Banque des Territoires et le Conseil Régional Grand Est aux côtés du Mouvement associatif et de la CRESS Grand Est.

\* Source : Chiffres clés DLA 2017, rapport mesure de performance (AVISE)



1



ACCUEIL

### ACCUEIL

Un premier temps d'échange et d'information avec le/la chargé-e de mission DLA afin d'analyser votre demande, de valider son éligibilité ou de vous orienter vers d'autres acteurs et ressources du territoire

2



DIAGNOSTIC PARTAGÉ

### DIAGNOSTIC PARTAGE

En s'appuyant sur des entretiens approfondis, le/la chargé-e de mission DLA réalise un diagnostic de la situation de votre structure et ses besoins d'accompagnement. Ce diagnostic partagé est élaboré conjointement avec la structure qui en valide les conclusions

3



ELABORATION DU PARCOURS  
D'ACCOMPAGNEMENT

### ELABORATION DU PARCOURS D'ACCOMPAGNEMENT

Le/la chargé-e de mission DLA et la structure accompagnée hiérarchisent et priorisent les axes de changement. Sur cette base, un parcours d'accompagnement combinant plusieurs actions est défini :

- Actions à réaliser par la structure elle-même en interne,
- Accompagnements mobilisables sur le territoire : formations, dispositifs d'accompagnement thématiques ou sectoriels, mise en réseau etc.,
- Une ou plusieurs actions d'ingénieries individuelles et/ou collectives en faisant appel à un prestataire externe (le cas échéant, ces ingénieries sont financées dans le cadre du dispositif).
- Apport d'expertise « interne » par le/la chargé-e de mission.

4



COORDINATION DU PARCOURS  
D'ACCOMPAGNEMENT

### COORDINATION DU PARCOURS D'ACCOMPAGNEMENT

Le/la chargé-e de mission facilite l'accès à chacune des solutions d'accompagnement envisagée et s'assure de la mise en œuvre du parcours.

5



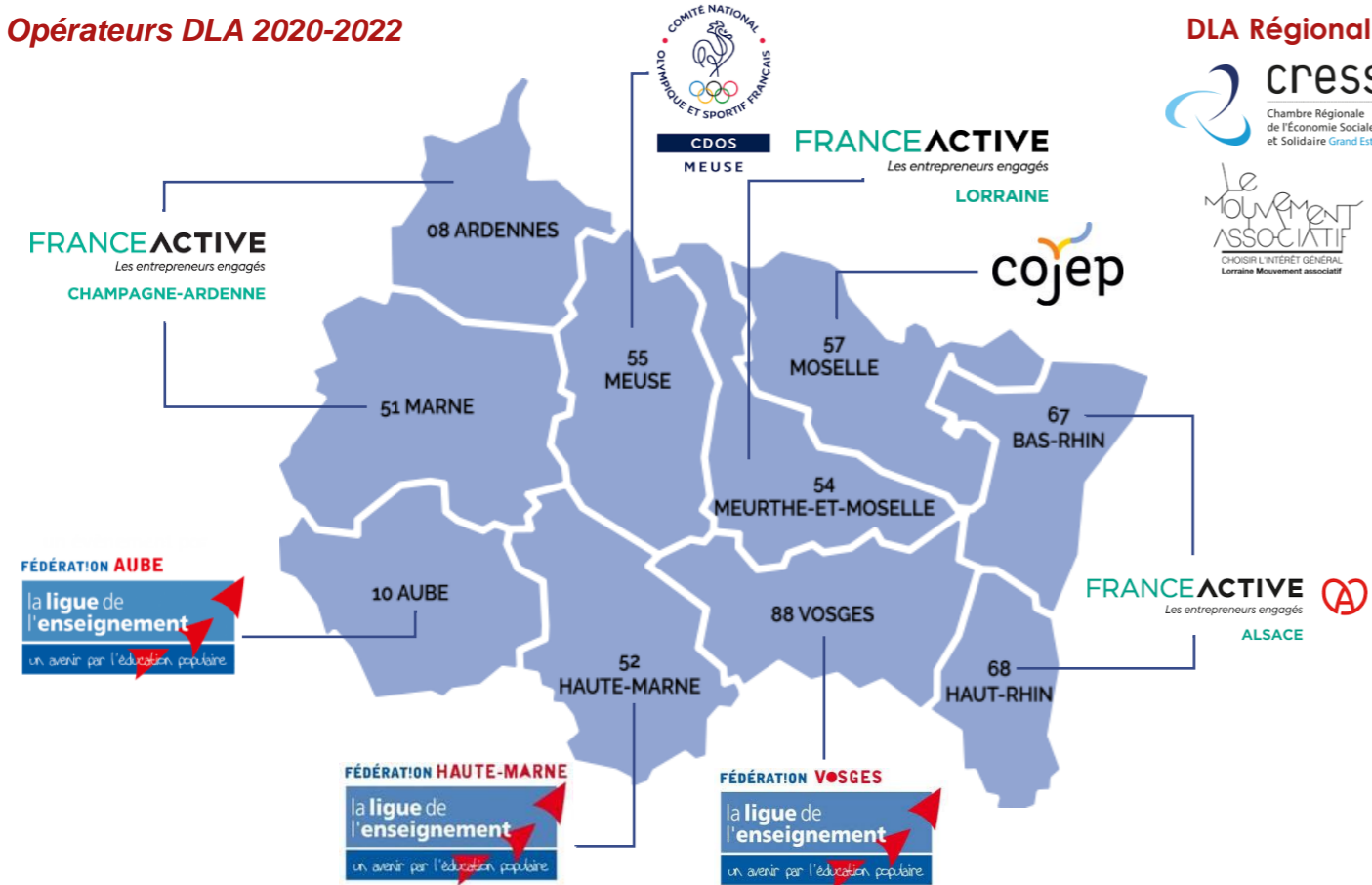
SUIVI ET  
CONSOLIDATION

### SUIVI ET CONSOLIDATION

Cette étape permet d'évaluer les effets de l'accompagnement, son appropriation et d'identifier d'éventuels nouveaux besoins

# LE DLA AU PLUS PROCHE DES TERRITOIRES

Opérateurs DLA 2020-2022



**DLA 08 - France Active Champagne-Ardenne**  
ellen.cb@franceactive-champagneardenne.org

**DLA 10 - Ligue de l'Enseignement de l'Aube**  
dla10@laligue10.org

**DLA 51 - France Active Champagne-Ardenne**  
ellen.cb@franceactive-champagneardenne.org

**DLA 52 - Ligue de l'Enseignement de Haute-Marne**  
dla52@ligue52.org

**DLA 54 - France Active Lorraine**  
contact2@franceactive-lorraine.org

**DLA 55 - CDOS de la Meuse**  
dla55@cdos55.fr

**DLA 57 - COJEP de Moselle**  
info@cojepmoselle.org

**DLA 67 - France Active Alsace**  
gdesaintours@alsaceactive.fr

**DLA 68 - France Active Alsace**  
gdesaintours@alsaceactive.fr

**DLA 88 - Ligue de l'Enseignement des Vosges**  
dla@fol-88.com

**DLA Régional - CRESS Grand Est - Lorraine Mouvement associatif**  
dlar@cress-grandest.org

[www.dla-grandest.org](http://www.dla-grandest.org)

# DLA

## LE DISPOSITIF LOCAL D'ACCOMPAGNEMENT DE L'ESS GRAND-EST

### LES CHIFFRES CLÉS 2020 EN GRAND EST

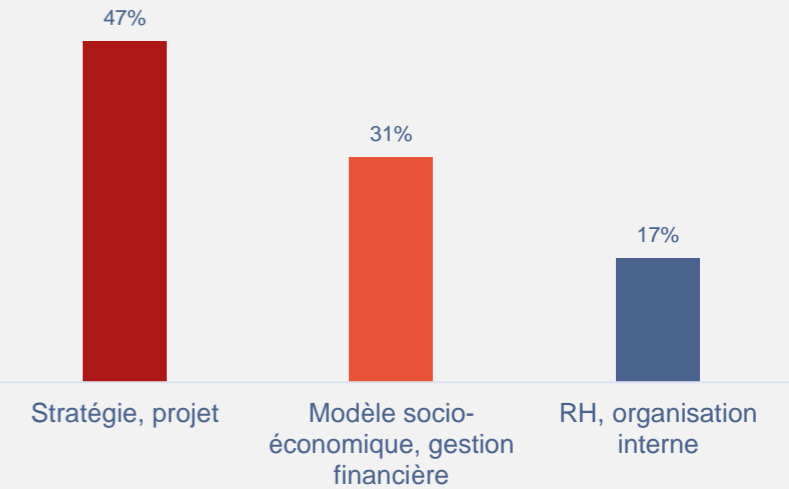
**21**  
Chargé.es de mission DLA

**93%**  
des structures accompagnées sont des associations

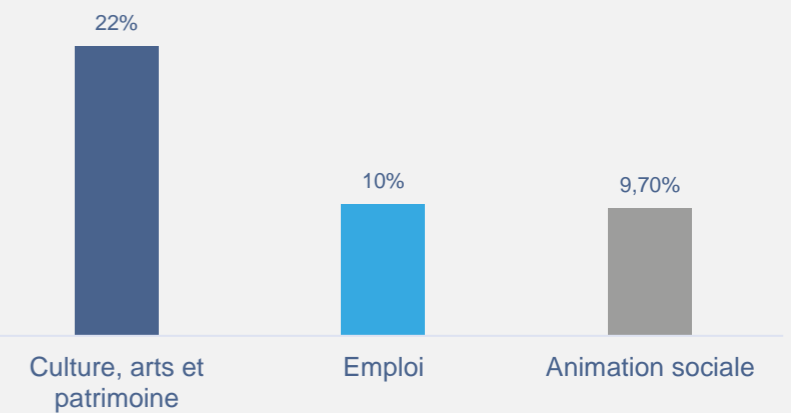
**682**  
structures accueillies et accompagnées

**8 710 emplois**  
portés par les structures accompagnées pour 4 179 ETP

#### TOP 3 DES THÉMATIQUES D'ACCOMPAGNEMENT



#### TOP 3 DES SECTEURS D'ACTIVITÉS DES STRUCTURES ACCOMPAGNÉES



Source Enée : Chiffres clés extrait des conventions 2020

### LES PILOTES REGIONAUX DU DLA

