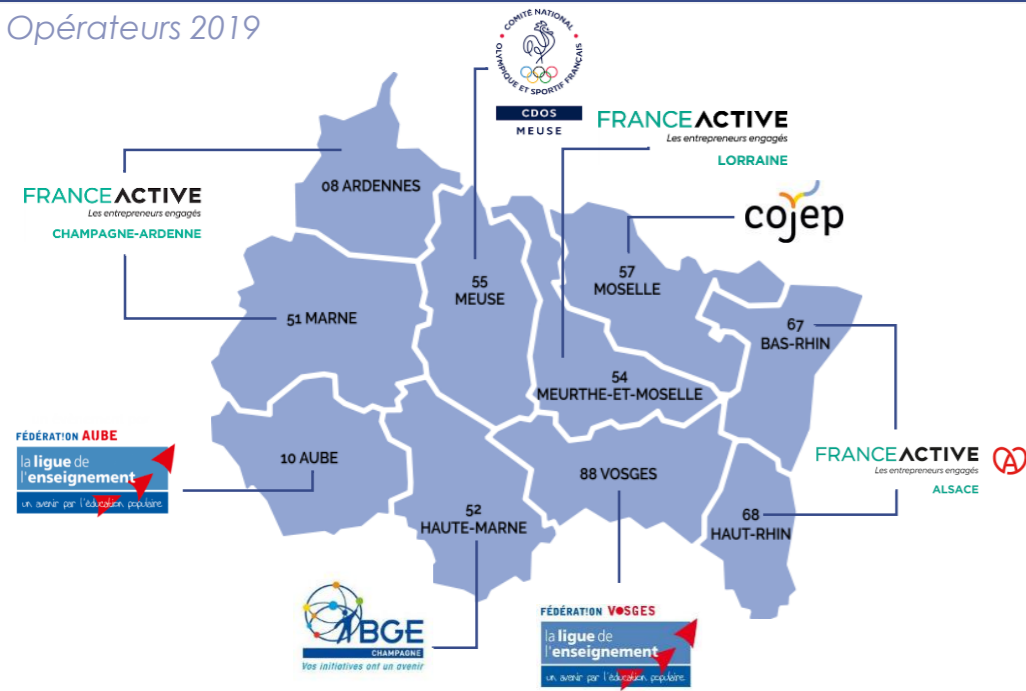


LE DLA AU PLUS PROCHE DES TERRITOIRES

Opérateurs 2019



- DLA 08 - France Active Champagne-Ardenne**
03 26 87 68 15 / e.chevalier-beaumel@ca-active.fr
- DLA 10 - Ligue de l'Enseignement de l'Aube**
03 25 82 68 68 / dla10@laligue10.org
- DLA 51 - France Active Champagne-Ardenne**
03 26 87 68 15 / e.chevalier-beaumel@ca-active.fr
- DLA 52 - BGE Champagne**
03 25 01 89 72 / a.collot@bgechampagne.fr
- DLA 54 - France Active Lorraine**
03 83 29 26 17 / s.morice@franceactive-lorraine.org

- DLA 55 - CDOS de la Meuse**
03 29 79 75 90 / dla55@cdos55.fr
- DLA 57 - COJEP de Moselle**
03 87 69 04 85 / info@cojepmoselle.org
- DLA 67 - France Active Alsace**
03 88 23 80 30 / mmorel@alsaceactive.fr
- DLA 68 - France Active Alsace**
03 69 72 80 42 / nourouh@alsaceactive.fr
- DLA 88 - Ligue de l'Enseignement des Vosges**
03 54 68 09 00 / dla@fol-88.com

DLA Régional - CRESS Grand Est, Lorraine Mouvement associatif, France Active Alsace
03 26 96 07 43 / dlar@cress-grandest.org

www.dla-grandest.org

DLA Grand Est

Triennale
2017-2019

QU'EST-CE QUE LE DLA ?

Le Dispositif Local d'Accompagnement a pour objectif d'**accompagner les structures d'utilité sociale employeuses**, dans leurs projets de création et de consolidation d'**emplois**.

Le DLA a été créé en 2002 par l'Etat et la Caisse des Dépôts, rapidement rejoint par le Mouvement associatif.

Depuis 16 ans, plus de 60 000* structures ont bénéficié de ce dispositif en France.

* Source : Chiffres clés DLA 2017, rapport mesure de performance (AVISE)



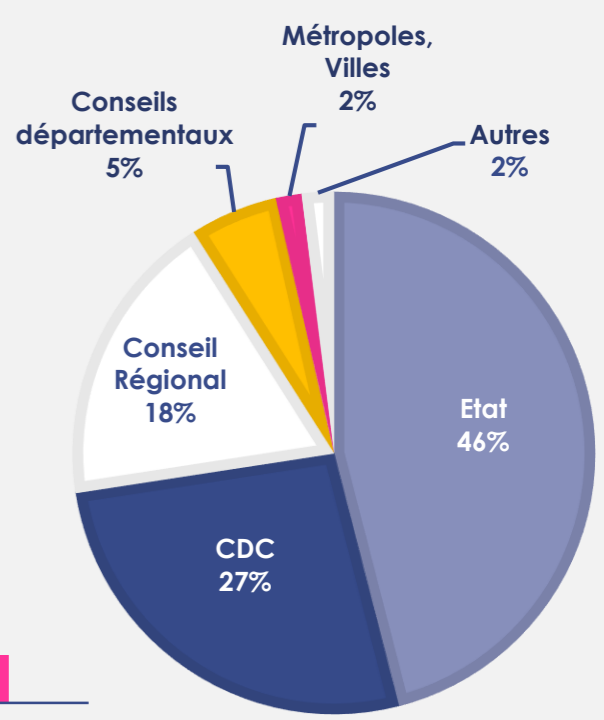
LES CHIFFRES CLÉS EN GRAND EST



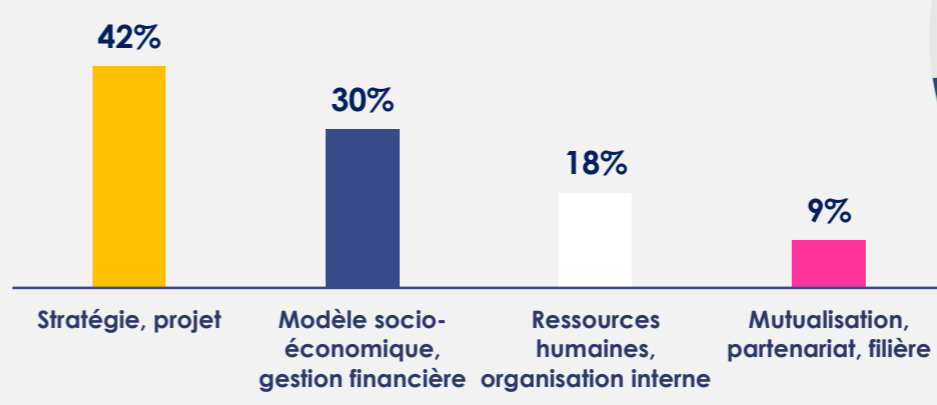
TOP 3 DES SECTEURS D'ACTIVITÉS DES STRUCTURES ACCOMPAGNÉES



RÉPARTITION DES PARTENAIRES FINANCIERS



TOP 4 DES THÉMATIQUES D'ACCOMPAGNEMENT



Source Enée : Chiffres clés du 01/01/17 au 30/06/19

LES PARTENAIRES FINANCIERS DU DLA EN GRAND EST



Les pilotes régionaux



DLA Grand Est - Éditeur : CRESS Grand Est / France Active Champagne-Ardenne - Maquette et infographie : CRESS Grand Est / France Active Champagne-Ardenne - Crédit Photos : Jean Luc Stadler / COJEP Moselle / UASF de Farnack

REGARDS CROISÉS SUR L'ACCOMPAGNEMENT À LA CRÉATION D'UN GARAGE SOLIDAIRE



UNION D'ACTION SOCIALE ET FAMILIALE DE FAMECK (57)

BENEFICIAIRE – « Pour construire notre projet, nous avons été accompagnés par le DLA Moselle en 2018. Le dispositif nous a permis de formaliser les choses et de suivre une ligne directrice tout en hiérarchisant les priorités. La qualité du DLA est liée aux personnes, au mode d'animation, à la qualité du prestataire et au dispositif lui-même. Au bout de huit mois, on a senti le changement grâce aux conseils proposés d'autant plus

que le prestataire choisi avait une connaissance très fine en termes de réparation automobile ce qui s'est avéré être une énorme plus-value. Nous sommes contents de ce que nous avons réalisé et des étapes franchies avec le regard extérieur de l'intervenant. Ses conseils techniques et juridiques avec l'apport d'outils. » **Kader NETTAF, Directeur de l'UASF de Fameck**

DLA DE MOSELLE – Au cours de notre premier entretien d'accueil, Kader NETTAF, Directeur d'UASF – Cité Sociale de Fameck a exprimé un besoin d'appui pour stabiliser le modèle économique et éclaircir les questions liées au portage du projet. L'accompagnement a donc eu pour objectif de vérifier la viabilité économique du projet, définir le régime fiscal et créer un outillage comptable permettant à la structure une projection et un suivi du modèle économique. Des stratégies de développement à moyen terme ont également été explorées. La complémentarité des expertises et des positionnements des acteurs engagés autour du projet est un facteur de réussite. Le DLA propose une approche globale confortée par la vision du comité d'appui et l'expertise spécifique du

cabinet prestataire. Dans le cadre de cet accompagnement, l'expertise d'usage des membres du Conseil Citoyen - l'engagement et la compétence de l'association en matière de pilotage de projet et le soutien de l'Etat et des collectivités du territoire ont permis l'éclosion du projet. Le DLA Moselle se réjouit d'avoir soutenu la création d'un projet d'utilité sociale et environnementale articulé avec les acteurs du territoire et qui, en quelques mois, s'est concrétisé par le lancement d'une nouvelle activité et la création de 4 emplois. »

Anne-Claire HORY, Responsable du DLA Moselle - Directrice du COJEP de Moselle



EXPERTISES TERRITORIALES

Le comité d'appui du DLA permet un regard croisé multisectoriel sur les dossiers suivis dans le cadre du dispositif. Il favorise l'articulation des différentes ressources disponibles sur le territoire régional, dans un objectif de mobiliser l'ensemble de la chaîne d'accompagnement pour le développement des entreprises ESS employeuses en Grand Est.

Depuis 2017, plus de 170 comités d'appui organisés, mobilisant plus de 70 personnes-ressources

« Pour CHANTIER école Grand Est, la participation aux Comités d'Appui est essentielle, ces rencontres permettent d'avoir une vision globale de l'emploi associatif sur un territoire et de créer des liens avec les acteurs.

Chaque participation à un Comité d'Appui Départemental ou Régional est riche d'échanges et de débats qui permettent de toujours mieux accompagner les structures ESS.

Le regard extérieur apporté par les chargés de mission, les membres du Comité d'Appui et les experts est indispensable pour des structures toujours plus préoccupées par leur fonctionnement au quotidien. »

Louise CHERY, Déléguée régionale CHANTIER école Grand Est



Anne MATTHEY

Responsable du Service de l'Emploi, de l'Insertion et des Mutations Economiques DIRECCTE Grand Est

« Ancré dans son territoire, soutenu par un comité d'appui constructif, et porté par un opérateur reconnu pour sa compétence en matière d'accompagnement des structures de l'Economie Sociale et Solidaire - ainsi peut-on qualifier le DLA. Le **Dispositif Local d'Accompagnement est un bel outil au service du développement de l'emploi d'utilité sociale**. Créé en 2002 par l'Etat et la CDC, il a su s'inscrire dans la durée et permet d'accompagner les structures employeuses de l'ESS confrontées à des défis économiques, de gouvernance et de développement. Un bel outil, qui mobilise une véritable chaîne de l'accompagnement. Pour la prochaine période de conventionnement, le positionnement du rôle du DLA, s'inscrivant comme **coordonnateur des parcours d'accompagnement** des structures, en complémentarité des autres dispositifs et ressources existants, constitue un réel enjeu. Il s'agira notamment de renforcer les coopérations entre les structures porteuses du DLA et les têtes de réseaux, fédérations, structures représentatives des associations et plus généralement de l'ESS. Le cadre d'action national rénové précise que le DLA contribue à l'animation et à l'amélioration de l'offre territoriale d'accompagnement des structures de l'ESS. »

Catherine ZUBER

Conseillère régionale, Déléguée à l'ESS, à la Vie Associative et à la création d'entreprise Conseil Régional Grand Est



« Dès sa création en 2016, la Région Grand Est s'est engagée dans le **Dispositif local d'accompagnement (DLA)**. Elle s'est ainsi positionnée en partenaire, à part entière, aux côtés de l'Etat et de la Caisse des Dépôts et Consignations. Le choix de la Région a été de s'investir dans un DLA régional mais aussi de soutenir et d'accompagner les structures porteuses du DLA dans chacun des 10 départements de la région. La Région Grand Est reconnaît le DLA comme un dispositif majeur de soutien à l'économie sociale et solidaire de proximité. **C'est un outil efficace au service du développement local et au service de l'emploi sur les territoires.**

La Région Grand Est est fière de se mobiliser, à hauteur de 400 000 € par an, au travers de conventions-cadre triennales et de conventions d'application financières annuelles. Ces conventions sont, de plus, portées par des structures locales, indépendantes, connaissant bien leurs territoires et spécialistes d'un accompagnement exigeant et bienveillant. Le DLA est là pour accompagner nos associations employeuses de petite et moyenne taille, les structures d'insertion par l'activité économique et les coopératives à finalité sociale créatrices d'emplois, en les aidant à trouver un modèle économique fiable, une gouvernance renforcée, une gestion optimisée de leurs ressources humaines... c'est dans cette volonté que la Région Grand Est sera à nouveau au rendez-vous pour le nouvel appel à projets DLA 2020-2022. »

PARTENAIRES FINANCIERS RÉGIONAUX

Virginie GAUTREAU

Chargée de développement Cohésion sociale, coordination ACV et filiales Caisse des Dépôts et Consignations - Banque des Territoires

« **Dispositif désormais bien ancré dans le paysage de l'ESS au vu du nombre de structures accompagnées et de la richesse des expertises**, le Dispositif Local d'Accompagnement a pour objectif de permettre aux structures employeuses de l'économie sociale et solidaire (ESS) de renforcer leur modèle économique, et in fine de créer, consolider ou développer des emplois grâce à la mobilisation de l'ensemble des acteurs du dispositif, membres des comités, porteurs et financeurs. Plus que jamais l'ancrage territorial des Dispositifs Locaux d'Accompagnement s'avère une ressource pour accompagner le développement des territoires et de ses acteurs de terrain. La Région Grand Est qui soutient le dispositif aux côtés de l'Etat et de la Banque des Territoires l'a bien compris tout comme plusieurs organismes tels que les CAF et collectivités qui ont décidé d'apporter leur soutien financier durant la dernière triennale, qu'il s'agisse des conseils départementaux du Bas-Rhin, de la Marne, de la Meuse ou de la Meurthe et Moselle ou des villes d'Epemay, Metz, Strasbourg et Troyes.

Le DLA est un formidable outil de structuration et de soutien à des structures locales apporteuses de solutions et d'emplois au plus proche des citoyens et des besoins locaux. »